



Presença em linha de bibliotecas escolares

Roteiro para a definição de uma política
2.ª edição, revista e aumentada

REPÚBLICA PORTUGUESA
EDUCAÇÃO

REDE DE BIBLIOTECAS
ESCOLARES

ÁREAS E CONTEÚDOS DO CANAL PRINCIPAL

O canal principal deve disponibilizar a informação necessária para a prestação de um serviço de qualidade. Sugerem-se as áreas a seguir indicadas.

DOCUMENTAÇÃO ESTRUTURANTE

- Disponibilizar documentos orientadores da(s) biblioteca(s), como por exemplo o plano anual de atividades ou a política de desenvolvimento da coleção.
- Assegurar a atualização dos documentos disponibilizados.



SERVIÇO DE REFERÊNCIA

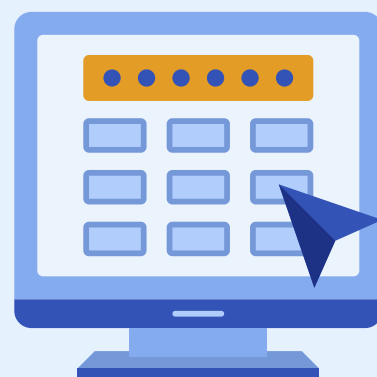


- Identificar as modalidades de apoio asseguradas pela biblioteca.
- Disponibilizar os horários dos serviços e as ferramentas de atendimento a diferentes públicos (chat, formulário de contacto, chatbots, correio eletrónico, ...).
- Disponibilizar recursos que apoiem a pesquisa, nomeadamente na recuperação de informação e na utilização do catálogo em linha.
- Disponibilizar uma secção de Perguntas Frequentes, assegurando, com regularidade, a sua atualização.

SERVIÇO DOCUMENTAL/ CURADORIA DE CONTEÚDOS

Disponibilizar acesso a:

- Catálogo;
- Repositórios de materiais próprios, atualizados com regularidade;
- Materiais de apoio à aprendizagem/ a atividades/ a projetos de leitura, de literacia mediática e de informação;
- Trabalhos produzidos pelos alunos e por outros elementos da comunidade escolar;
- Recursos Educativos Abertos (REA) atualizados e adequados às orientações curriculares, ao contexto e ao público-alvo do agrupamento/ escola.



Rede de Bibliotecas Escolares (2024). *Presença em linha de bibliotecas escolares: roteiro para a definição de uma política.*
https://www.rbe.mec.pt/np4/presen%C3%A7a_emlinha.html



CC BY-NC-ND 4.0 DEED

Atribuição-NãoComercial-SemDerivações 4.0 Internacional